

社会福祉法人松原福祉会

共同生活援助（グループホーム）



サービス概要

自然豊かな屋嘉の地域の中で、夜間や休日、共同生活を行う住居です。入浴・排泄・食事等の介護、又は調理・洗濯・掃除等の援助を行います。
また、生活等に関する相談や助言、他関係機関との連絡や調整などを行います。

対象

身体障害者手帳保持者の方が対象（18歳～65） 定員 8名

利用料金

- ・家賃 1室（月額25,000円とし、市町村から家賃補助を受ける際には、その相当分を減額）
- ・電気費・食費・日用品費・他 実費（詳細はお問合せ下さい）

グループホーム つばさ

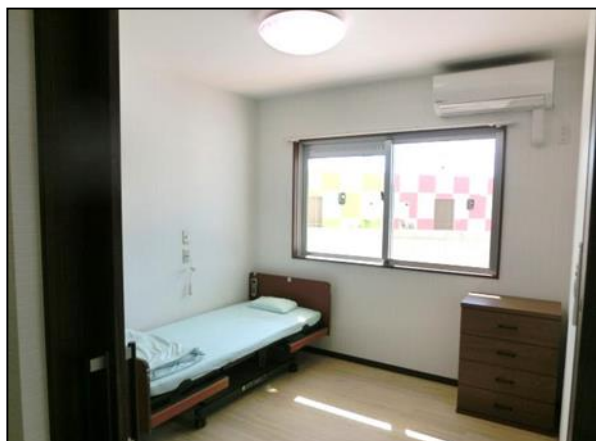
沖縄県国頭郡金武町字屋嘉280番地3 1F
✉アドレス：matsubaraen@mte.biglobe.ne.jp
URL: <http://matsubara.or.jp>

問合せ先

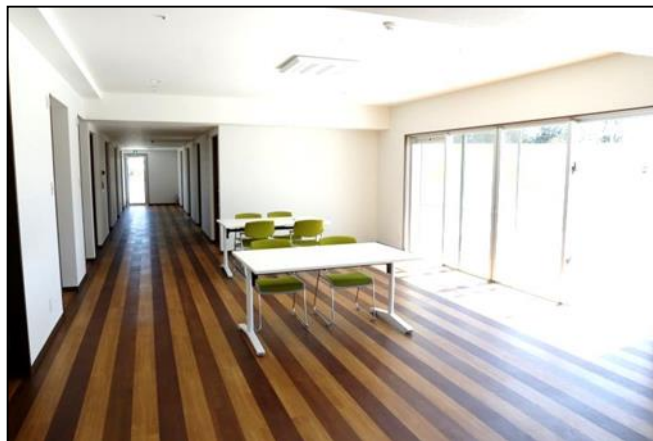
☎ 098-963-0335



居室



多目的広場



施設内紹介



1日の日課

● 平日 (月～金)

0:00	6:30	9:00	16:30	17:00	22:00	23:00
睡眠	起床 朝の身支度	朝食 外出準備	日中生活の場へ	帰宅	自由時間 夕食	自由時間 就寝

● 土・日曜日

グループホームにて、ゆったりと過ごします。
希望があれば、買い物等の外出支援も行います。