



社会福祉法人 松原福祉会

障害者支援施設 松原園

指定特定相談支援事業所 まつばら

診療所 松原クリニック

〒904-1201 沖縄県国頭郡金武町字金武4231番地

TEL : 098-968-3961 Fax : 098-968-3916

メールアドレス : matsubaraen@iaa.itkeeper.ne.jp



障害者支援施設「松原園」には、
広々とした空間そして緑があり、自然と風と光を感じられます。
また、施設隣に外来診療所「松原クリニック」を完備
安心して、すこやかに楽しい生活がここにあります。

施設概要

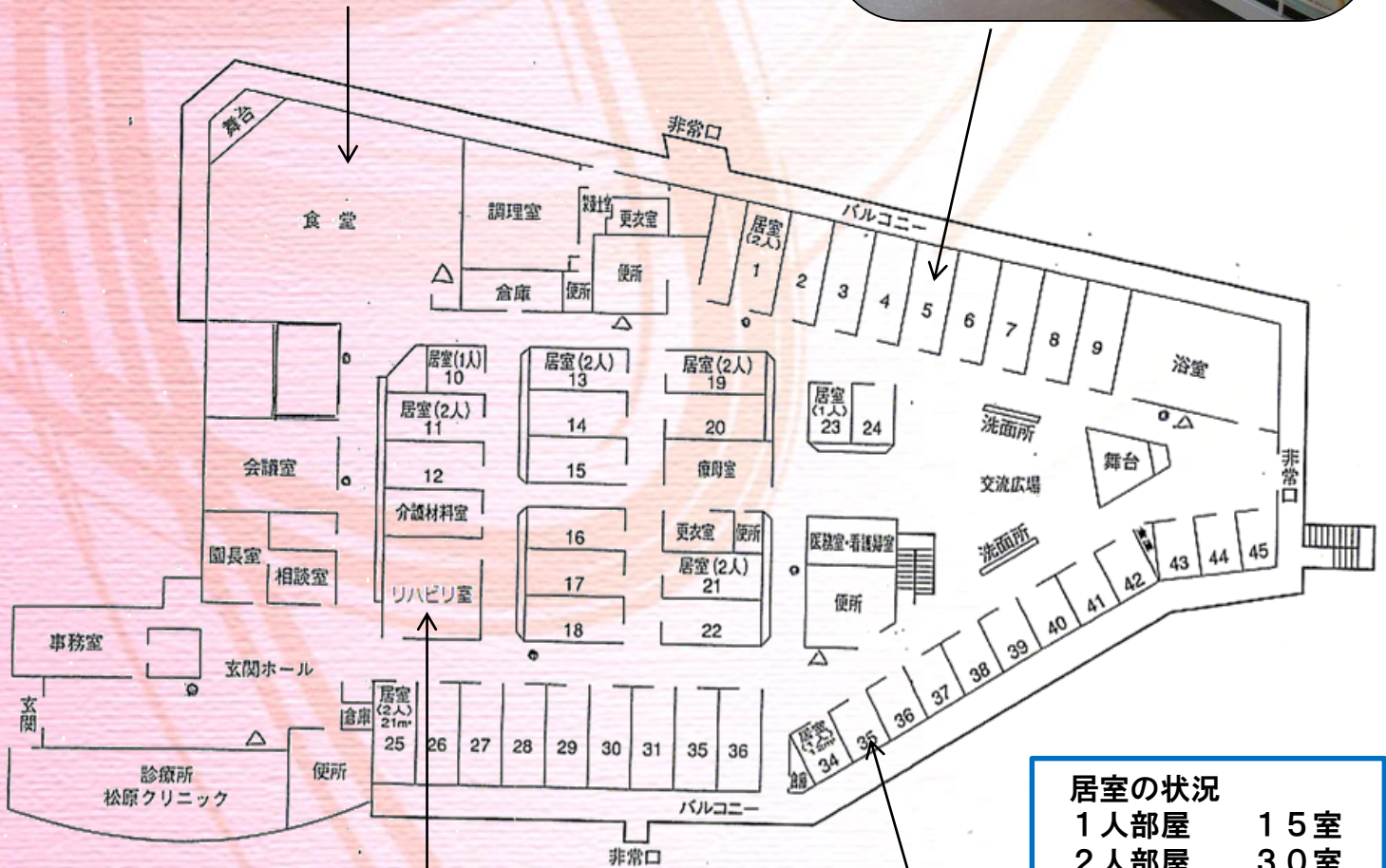
設置・経営主体	社会福祉法人 松原福祉会	理事長	我如古 正和
施設名称	障害者支援施設 松原園	園長	我如古 正和
開園年月日	平成5年1月6日		
建物面積	3,774.89㎡		
建物構造	鉄骨鉄筋コンクリート造		
併設診療所	松原クリニック		

施設内紹介(平面図)

食堂ホール



居室(2人部屋)



居室の状況	
1人部屋	15室
2人部屋	30室
計	45室

リハビリ室



居室(1人部屋)



障害者支援施設 松原園

利用定員

生活介護 73名
施設入所支援 70名
短期入所 空床型

* 事業(サービス)内容 *

- ◇生活介護事業(日中)
- ◇施設入所支援(夜間) → 施設入所のご利用者
- ◇短期入所事業

生活介護

昼間(日中活動の場)

<内容>

- ・生活全般(食事・入浴・排泄)の援助
- ・創作活動への機会の提供
- ・身体能力、日常生活能力の維持・向上

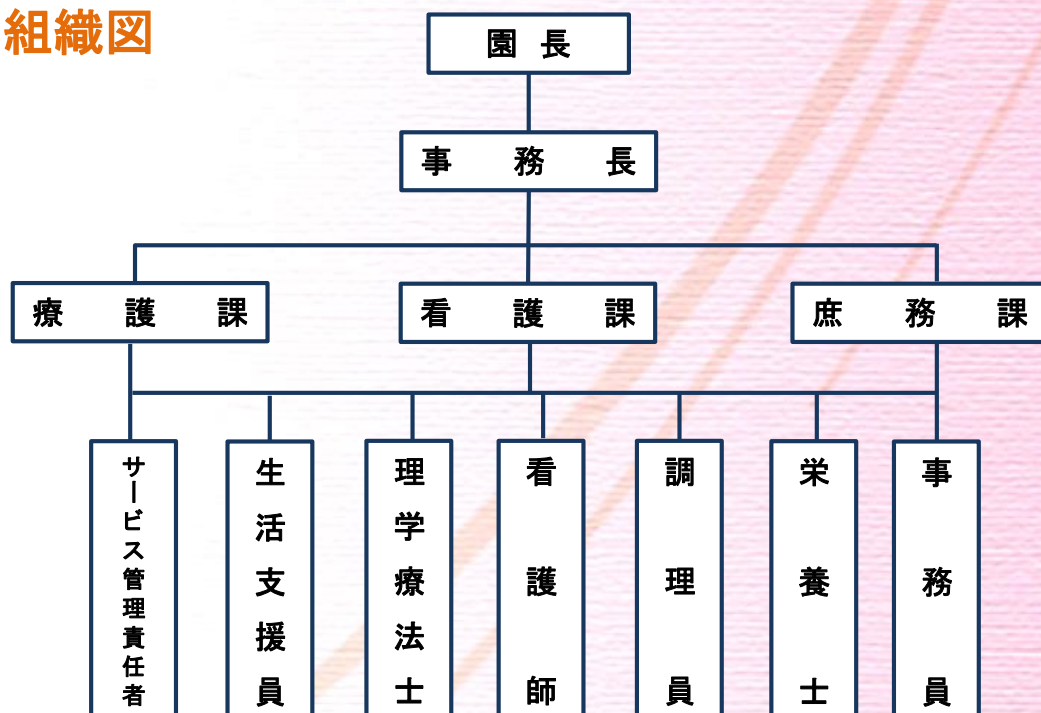
施設入所支援

夜間(住まいの場)

<内容>

- ・日中とあわせて夜間等における援助

■ 組織図



■ サービス利用のご案内

サービス利用資格	満18才以上の方で身体障害者手帳(1級又は2級)及び療育手帳の交付を受けた方で、日常生活に常時介護を必要としながらも家庭において生活が困難な方。伝染性疾病を持っていない方で共同生活に著しい支障のない方。
手 続 き	サービス利用ご希望の方は居住地の市町村役場(福祉課)に相談して手続きしてください。
利用中の費用	利用中の費用は、本人及び扶養義務者の収入(所得)に応じて、一部負担金が徴収されることになっています。 詳細については、市町村役場の福祉課にご確認下さい。 また、当施設にて日用品費等の自己負担分があります。
入所時の持参品	印鑑、身体障害者手帳及び療育手帳、健康保険、医療費受給資格証、健康診断書(感染症、梅毒性疾病のないことを証するもの)、年金証書、転出証明書、所持している車椅子や補装具類、衣類、身の回り品、洗面道具、その他詳細については当施設に直接お尋ね下さい。

■ 日課

～施設入所支援・短期入所支援～

事 項	時 間
起 床 ・ 検 温	6:00～ 7:45
朝 食 ・ 洗 顔 ・ 歯 磨 き	8:00～ 9:00
入浴・リハビリ・余暇活動	9:00～11:45
昼 食 ・ 休 憩	12:00～14:00
入浴・リハビリ・余暇活動	14:00～16:00
夕 食 ・ 歯 磨 き	17:30～18:00
自 由 時 間	18:00～22:00
消 灯	22:00～

～生活介護～

事 項	時 間
入浴・リハビリ・余暇活動	9:00～11:45
昼 食 ・ 休 憩	12:00～14:00
入浴・リハビリ・余暇活動	14:00～16:00

■ 年間行事予定

4月	昼食会
5月	消防避難訓練 県外旅行
6月	昼食会 ショッピング
7月	おやつ会 納涼祭
8月	ショッピング
9月	ショッピング 身体障害者スポーツ大会
10月	おやつ会・ショッピング ハロウィンパーティー
11月	遠足・ショッピング 消防避難訓練・県内旅行
12月	ぎのわん車椅子マラソン大会 クリスマス会
1月	新年会・おやつ会 さくら見学
3月	昼食会 つつじ見学・ミニ運動会

生活介護事業 (日中活動の場)



日中活動では、様々なクラブ活動、ビデオ鑑賞やカラオケが行われて楽しんでいます。なかでも、手工芸クラブの皆さんが作った作品は、町内の福祉まつりなどで、展示しています。



理学療法士による、個別訓練、集団訓練のリハビリが行われています。リハビリ室では、時折笑い声も聞こえ楽しそうです。



年間行事では、納涼祭や遠足、クリスマス会があります。また、ぎのわん車イスマソン大会にも毎年参加し、入賞目指して頑張っています。



指定特定相談支援事業所 まつばら

- 特定相談支援事業
- 障害児相談支援事業

(サービス内容)

障害をお持ちの利用者に対して、サービス利用計画を作成し、障害福祉サービス事業者や関係機関との連絡調整を行ったり、サービスが計画にもとづいて、きちんと提供しているかモニタリングをおこないます。

※福祉サービス事業所利用等の相談サービスが受けられます。
※福祉サービス利用計画作成サービスの利用が受けられます。

☆ご利用時間 月～金曜日(午前8時30分～午後5時30分)

案内地図



* 松原クリニック *



診療科目：内科・小児科・皮膚科・心療内科

診療時間	月	火	水	木	金
9:00~12:00	○	○	○	○	○
14:00~17:30	○	○	○	○	○

* 休診日：土・日・祝祭日

各種検査行っています。
* 心療内科、隔週診察しています。

お問い合わせ
TEL (098) 968-3961
金武町有線電話 7-2090

